



# บันทึกข้อความ



ส่วนงาน กองการเจ้าหน้าที่ สำนักงานอธิการบดี โทร. ๖๔๔๘๐๖, ๖๔๔๘๑๔

ที่ อว ๖๕๐๑.๐๒๐๒/ ๑๐๐๙๘๐

วันที่ ๑๓ มกราคม ๒๕๖๓

เรื่อง แจ้งขั้นตอนการขอรับเงินช่วยเหลือค่ารักษาพยาบาลจากกองทุนสวัสดิภาพบุคลากร มก.

เรียน คณะบดีคณะอุตสาหกรรมเกษตร

ด้วยงานสวัสดิการ กองการเจ้าหน้าที่ ได้มีการปรับปรุงขั้นตอนการขอรับเงินช่วยเหลือการรักษาพยาบาลจากกองทุนสวัสดิภาพบุคลากร มก. เพื่อให้เกิดความสะดวก รวดเร็วแก่บุคลากรที่ประสงค์ยื่นขอรับเงินช่วยเหลือจากกองทุนสวัสดิภาพบุคลากร มก. โดยสามารถดำเนินการ ดังนี้

๑. ยื่นแบบคำขอรับเงินช่วยเหลือค่ารักษาพยาบาลจากกองทุนสวัสดิภาพบุคลากร มก. ด้วยตนเองได้ที่งานสวัสดิการ กองการเจ้าหน้าที่ (ชั้น๘) โดยการขอรับเงินช่วยเหลือค่ารักษาพยาบาลภายในวงเงิน ๓,๐๐๐ บาท สามารถรับเงินช่วยเหลือภายในวันที่ยื่นแบบคำขอรับเงินช่วยเหลือได้ที่กองคลัง (ชั้น๓) ก่อนเวลา ๑๕.๐๐ น. ส่วนกรณีการขอรับเงินช่วยเหลือค่ารักษาพยาบาล เกินวงเงิน ๓,๐๐๐ บาทขึ้นไป จะส่งจ่ายด้วยเช็คและสามารถรับเช็คภายใน ๓-๕ วันทำการ หลังจากวันที่ยื่น ได้ที่กองคลัง (ชั้น๓)

๒. กรณีที่ผู้ขอรับเงินช่วยเหลือจากกองทุนสวัสดิภาพบุคลากร มก. ไม่สามารถมารับเงินได้ด้วยตนเอง ให้ทำหนังสือมอบฉันทะพร้อมแนบสำเนาบัตรประชาชนของผู้มอบและผู้รับมอบ เพื่อเป็นหลักฐานในการรับเงิน

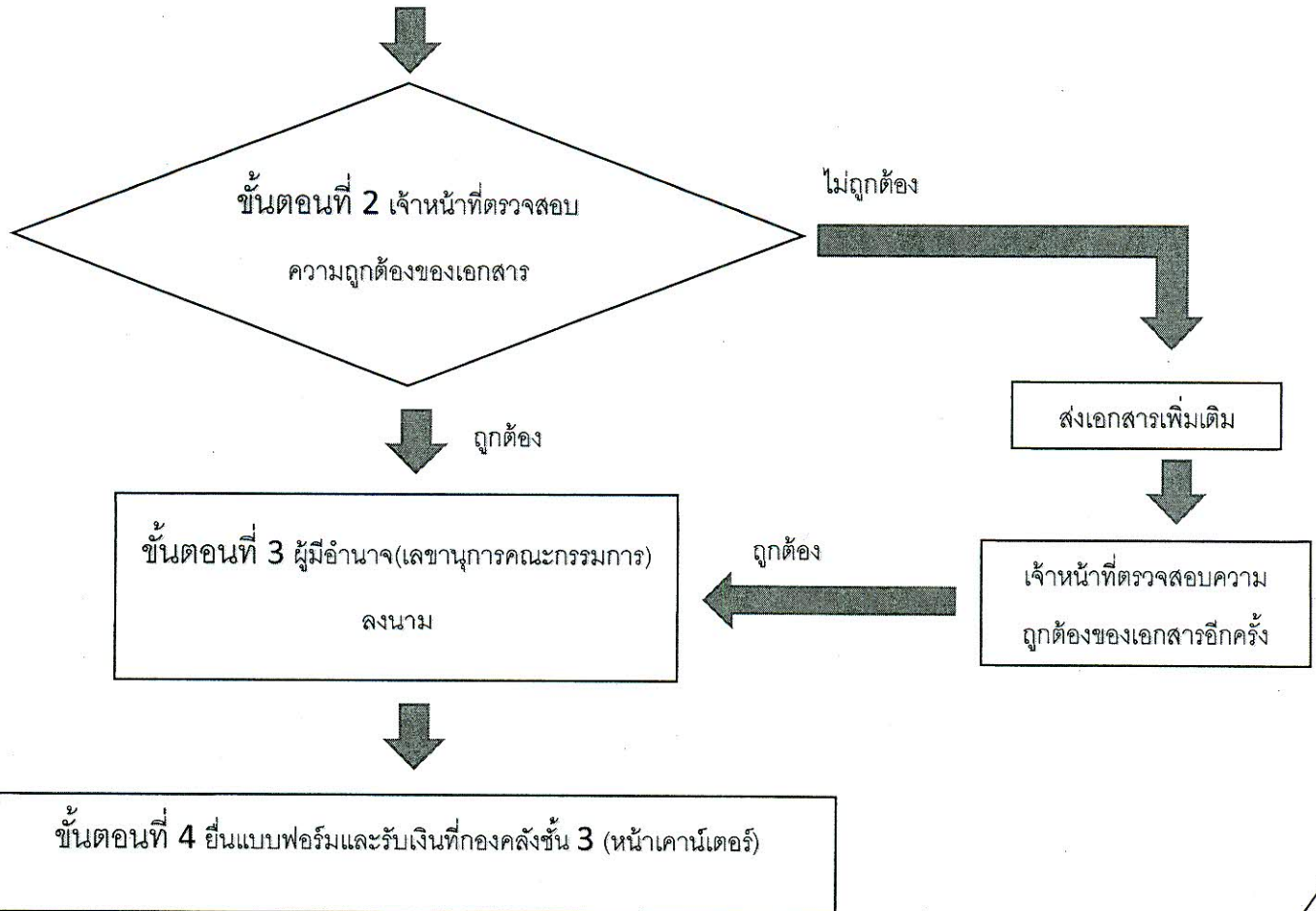
จึงเรียนมาเพื่อโปรดทราบและแจ้งพนักงานทราบต่อไป

(นางพรศรี กาญจนภักดิ์)

ผู้อำนวยการกองการเจ้าหน้าที่

## ขั้นตอนการดำเนินการกองทุนสวัสดิภาพบุคลากร มก.

ขั้นตอนที่ 1 ยื่นแบบคำขอรับเงินช่วยเหลือค่ารักษาพยาบาล  
กองทุนสวัสดิภาพบุคลากร มก. ที่งานสวัสดิการ กองการเจ้าหน้าที่  
(สามารถ Download แบบฟอร์มได้ที่ <http://www.person.ku.ac.th>)



เอกสารประกอบการพิจารณาขอรับเงินช่วยเหลือกองทุนสวัสดิภาพบุคลากร มก.

1. สำเนาใบรับรองแพทย์  
(ระบุวันที่นอน รพ./หากไม่ระบุให้ใช้ใบเสร็จรับเงินประกอบเพิ่มเติม)
2. แบบคำขอรับเงินช่วยเหลือบุคลากรกองทุนสวัสดิภาพบุคลากร มก.

\* ค่ารักษาพยาบาล จำนวนเงิน ไม่เกิน 3,000 บาท รับเงินภายใน  
วันที่ยื่นแบบคำขอรับเงินช่วยเหลือ

\* ค่ารักษาพยาบาล จำนวนเงิน เกิน 3,000 บาท รับเป็นเช็คภายใน  
3-5 วันทำการ หลังจากวันที่ยื่น